

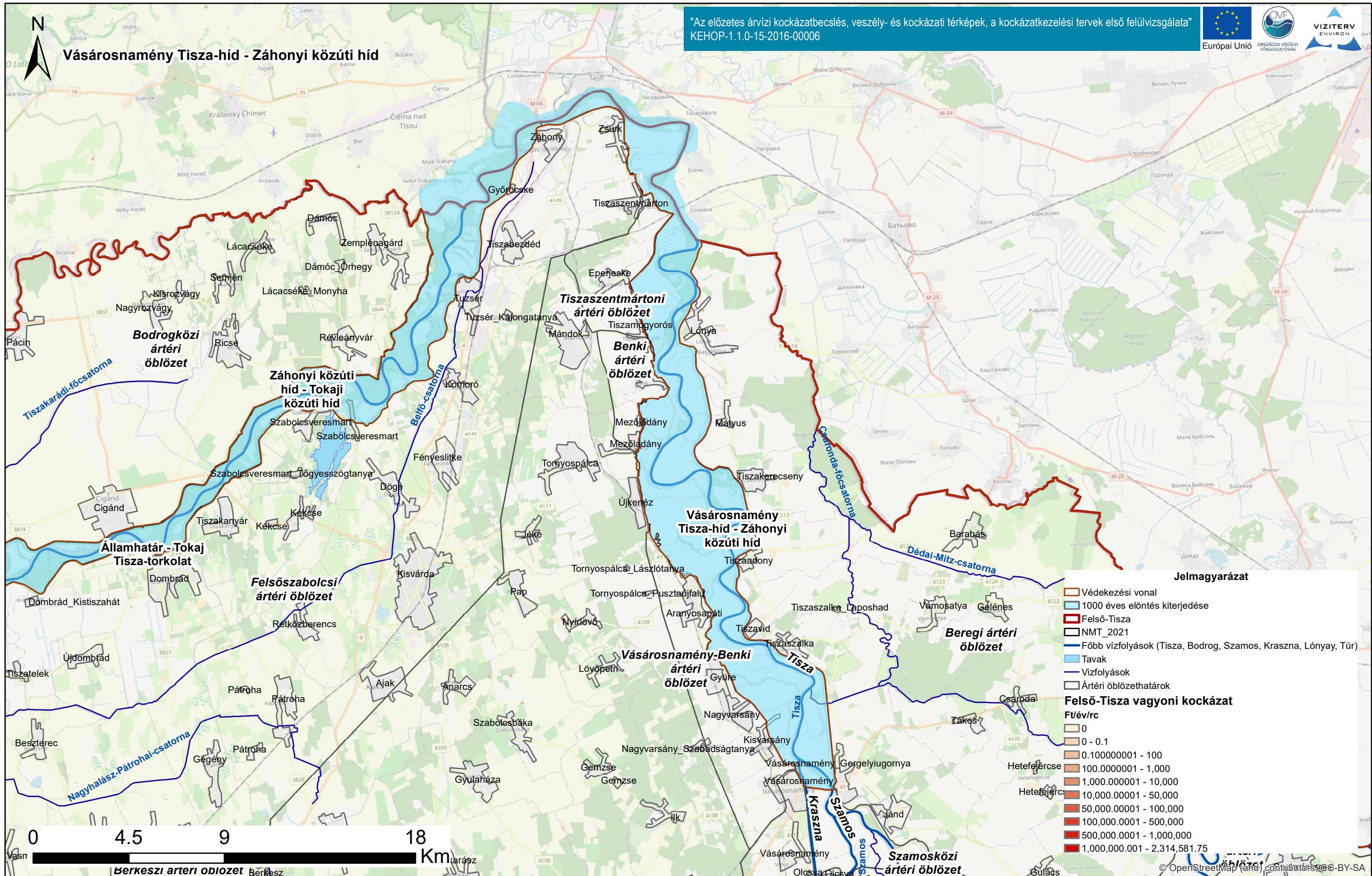
Tisza vízgyűjtő magyarországi része

ÁKK tervezési egység: Felső-Tisza

Felső-Tisza vagyoni kockázati térképe

A térkép a vagyoni kockázati értékeket ábrázolja Ft/év/rc mértékegységgel, ahol rc = raszter cella (20x20m).  
Az alapérték az Open Street Map térkép.





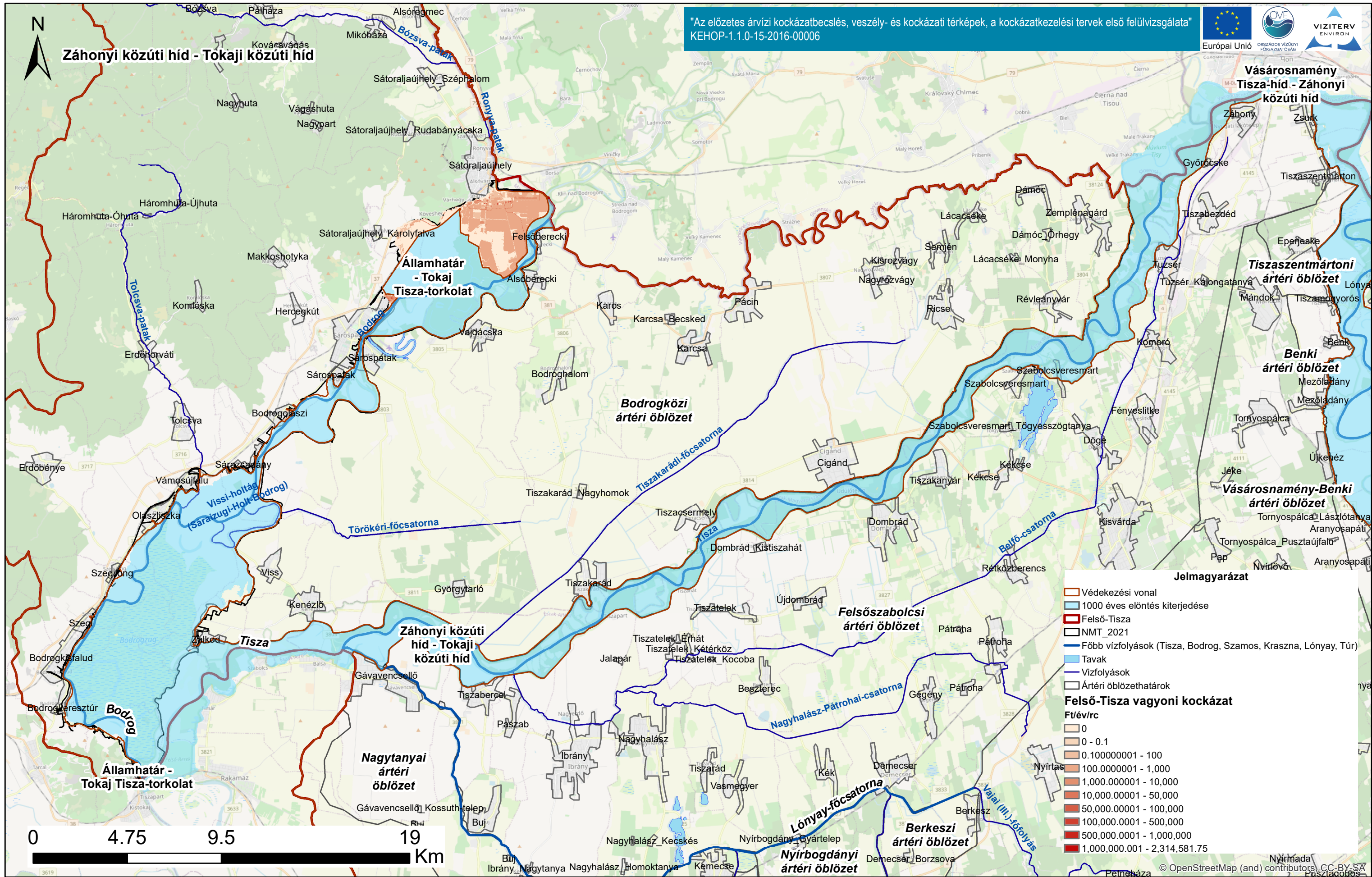
Tisza vízgyűjtő magyarországi része

ÁKK tervezési egység: Felső-Tisza

Felső-Tisza vagyoni kockázati térképe

A térkép a vagyoni kockázati értékeket ábrázolja Ft/év/rc mértékegységgel, ahol rc = raszter cella (20x20m).  
Az alapérték az Open Street Map térkép.





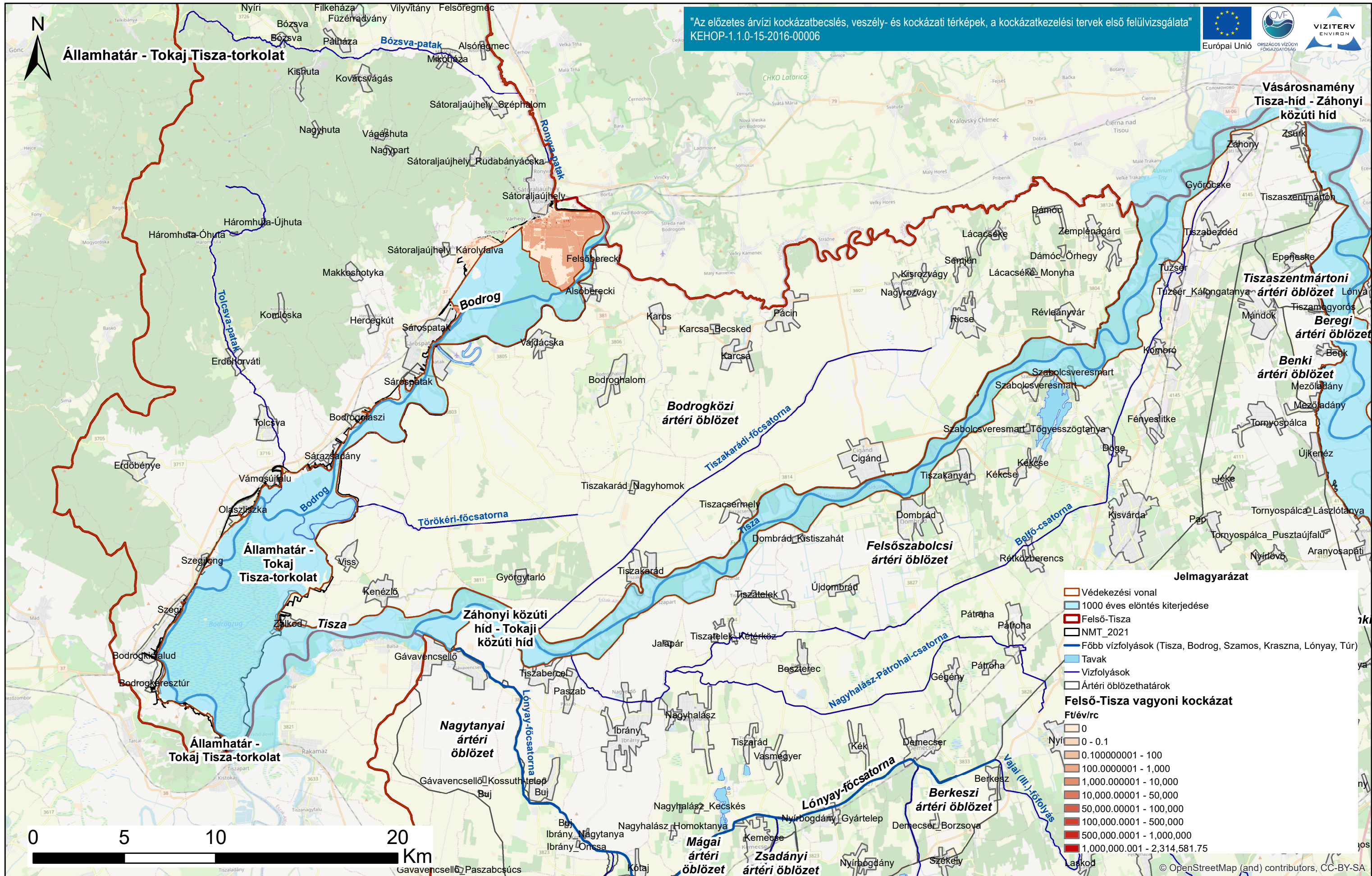
Tisza vízgyűjtő magyarországi része

ÁKK tervezési egység: Felső-Tisza

Felső-Tisza vagyoni kockázati térképe

A térkép a vagyoni kockázati értékeket ábrázolja Ft/év/rc mértékegységgel, ahol rc = raszter cella (20x20m).  
Az alapérték az Open Street Map térkép.





Tisza vízgyűjtő magyarországi része

ÁKK tervezési egység: Felső-Tisza

Felső-Tisza vagyoni kockázati térképe

A térkép a vagyoni kockázati értékeket ábrázolja Ft/év/rc mértékegységgel, ahol rc = raszter cella (20x20m).  
Az alapépkép az Open Street Map térkép.